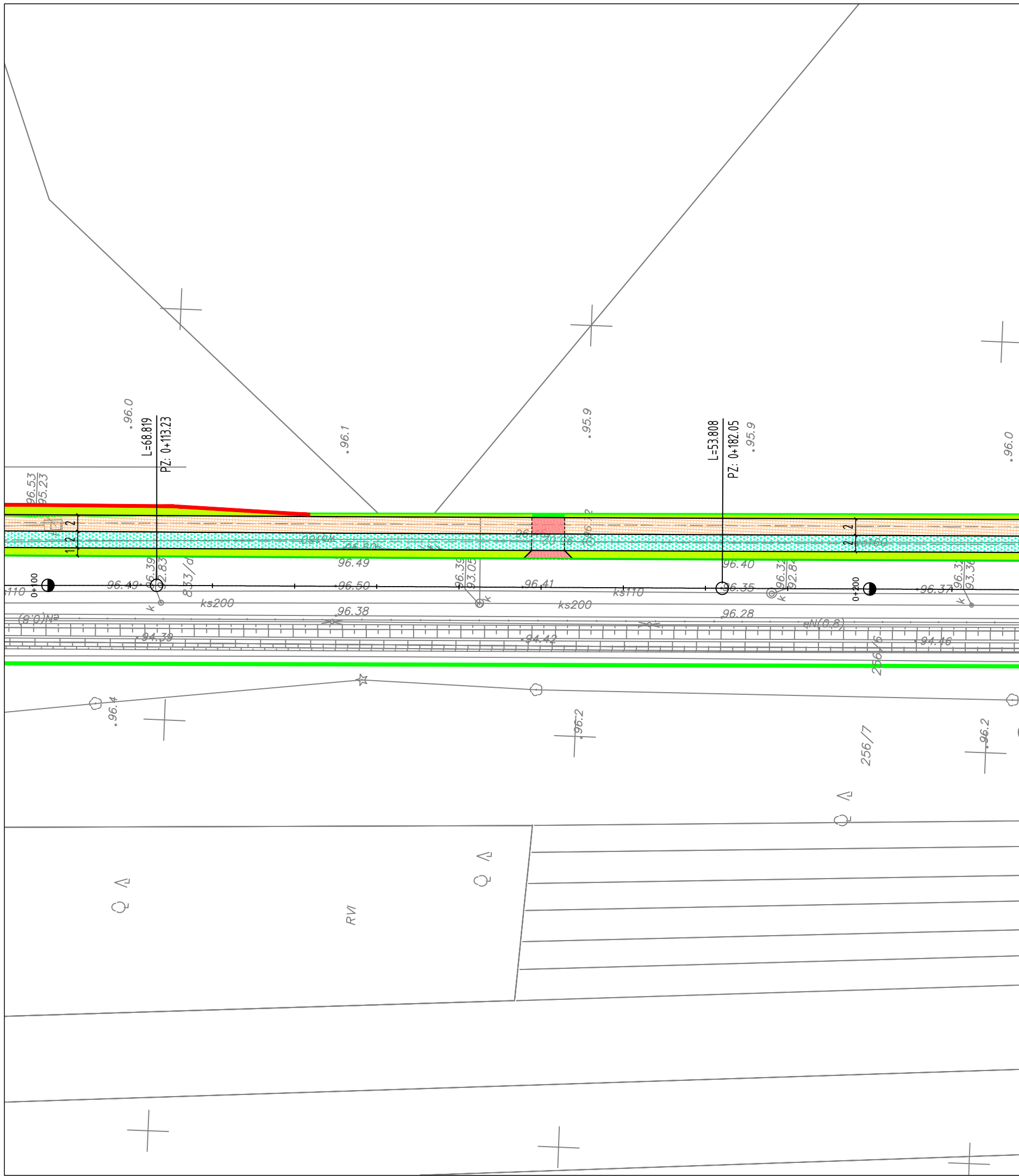


# DROMACC Maciej Białoszewski



## Legenda:

- Proj. ścieżka rowerowa
- Proj. zatoki autobusowe
- Zjazdy indywidualne do regulacji wysokościowej
- Proj. ciąg pieszo - rowerowy
- Istn. zjazdy publiczne do regulacji wysokościowej
- Proj. chodniki lub dojścia do furtek z kostki betonowej
- Proj. nawierzchnia z kostki betonowej
- Proj. bądź istniejąca zieleń
- Istn. utwardzenia bez ingerencji
- Istn. sieć gazowa do przebudowy w kolizji z zagospodarowaniem
- Nowa lokalizacja sieci gazowej będącej w kolizji
- Projektowane oznakowanie poziome
- Drzewa przeznaczone do wycinki
- Nasadzenia zastępcze
- Krzaki, skupiny małych drzew
- Mury oporowe prefabrykowane typu "L"-wys 1,6 metra
- Proj. krawężnik wyniesiony betonowy
- Proj. krawężnik wtopiony betonowy
- Linie pomocnicze
- Proj. obrzeże betonowe
- Istn. krawędź jezdni
- Istn. linie rozgraniczające DP
- Proj. linie rozgraniczające
- Przebudowa istn. sieci uzbrojenia technicznego i dróg publicznych
- Działki w liniach rozgraniczających
- Działki przeznaczone do podziału
- Działki przeznaczone do czasowego zajęcia
- Istn. sieć teletechniczna do przebudowy w kolizji z zagospodarowaniem
- Nowa lokalizacja słupa teletechnicznego będącego w kolizji
- Korekta lokalizacji oznakowania aktywnego, poprzez przestawienie słupa wraz z panelem solarnym wg odrębnego opracowania
- Projektowana ścianka czołowa na rowie melioracyjnym
- Wydłużenie przepustu na istniejącym rowie melioracyjnym
- Lokalizacja przekroju przez przepust melioracyjny
- Mury oporowe prefabrykowane typu "L"-wys 0,8 metra

ZAKRES ODDZIAŁYWANIA INWESTYCJI

**INWESTYCJA:** Rozbudowa drogi powiatowej Nr 4360W ul. Piłsudskiego i Radzyńskiej (na odcinku od ul. Poznańskiej do ronda w Czarnej) w Wołominie polegającej na budowie ścieżki rowerowej wraz z przebudową istniejącego chodnika, budową zatok autobusowych wraz z uzyskaniem decyzji na realizację inwestycji drogowej (ZRID)

**WYKONAWCA:** DROMACC Maciej Białoszewski  
ul. Goworowska 31A/5  
07-410 Ostrołęka  
NIP: 758-210-07-65  
REGON: 146110936  
tel. +48 660 522 577

**ZAMAWIAJĄCY:** ZARZĄD POWIATU WOŁOMIŃSKIEGO  
ul. Prądyńskiego 3  
05-200 Wołomin

	imię i nazwisko:	nr uprawnień:	podpis:
PROJEKTANT:	inż. Przemysław Wiącek	MAZ/0396/POOD/06 uprawnienia budowlane do projektowania bez ograniczeń w specjalności drogowej	
SPRAWDZAJĄCY:	mgr inż. Jacek Żuraw	PDK/0047/PWOD/04 uprawnienia budowlane do projektowania i kier. robotami bez ograniczeń w specjalności drogowej	
OPRACOWYWUJĄCY:	mgr inż. Maciej Białoszewski		

**RYSunEK:** PLAN NAWIERZCHNI nr: 2\_2

DATA:	SKALA:	FAZA:	REWIZJA:
12/2018	1:500	PW	A

Projekt chroniony prawem autorskim. Rozpatrywać łącznie z projektami branżowymi.